

# L'économie circulaire en action

**Nathalie BOYER**

Ambassadrice de l'économie circulaire  
Déléguée générale d'ORÉE

# ORÉE et ses 3 priorités

## ECONOMIE CIRCULAIRE



## BIODIVERSITÉ ET ÉCONOMIE



## REPORTING RSE ET ANCRAGE LOCAL



## Une force de propositions constructives, pragmatiques et opérationnelles



**Des adhérents**



**Un réseau**



**Des outils  
opérationnels  
et collaboratifs**

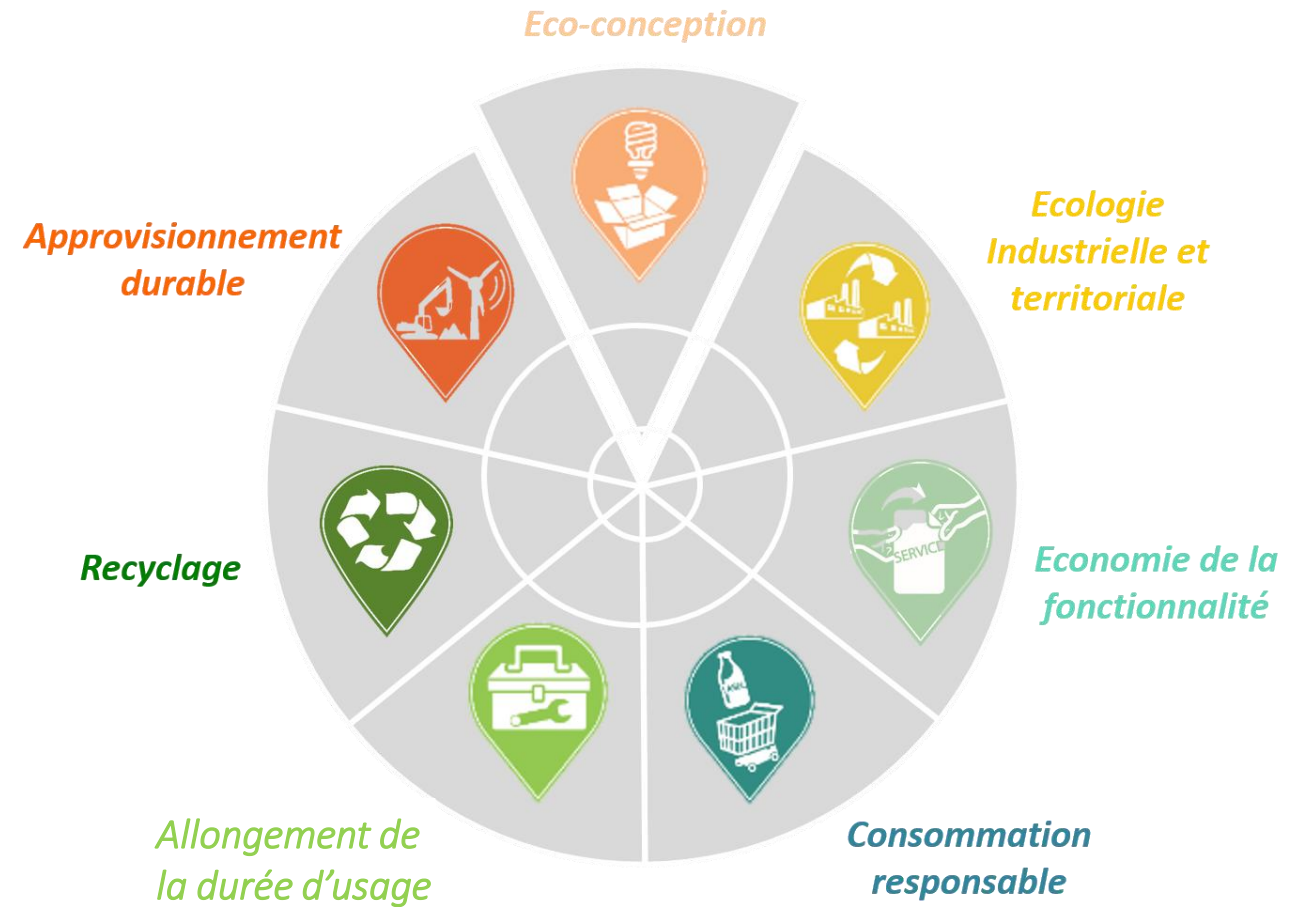


**Des services  
aux adhérents**

# Les 7 champs opérationnels de l'économie circulaire

« Un système économique d'échange et de production à tous les stades du cycle de vie des produits (biens et services), qui vise à augmenter l'efficacité de l'utilisation des ressources et à diminuer l'impact sur l'environnement. »

ADEME





# L'éco-conception



« Conception d'un produit, d'un bien ou d'un service, qui prend en compte, afin de les réduire, ses effets négatifs sur l'environnement tout au long de son cycle de vie, en s'efforçant de préserver ses qualités ou ses performances »

ADEME



orée Guide de l'éco-conception des produits & services

Recherche



Guide de contribution à l'environnement Site Créé Partenaires



L'étui seconde peau, Ruinart  
<https://www.ruinart.com/fr-e/etui-seconde-peau>

# APPLIQUÉE AU SECTEUR VITIVINICOLE

## Vignerons des Terres Secrètes

### La bouteille éco-conçue

- Privilégier les collaborations avec les entreprises locales

*50 % des achats de ces matières premières sont effectués au sein de la région*

*Bourgogne-Franche-Comté*

- Alléger le poids du verre par bouteille produite

*Moins 294 tonnes par an depuis 2016, soit 235 tonnes équivalent CO2 évitées*

- Bouchons et capsules composés de matériaux durables;

- Réflexion menée autour des emballages (papier kraft issu de forêt gérées durablement)

## Le constat

- Fort impact matière: 5,6 millions de bouteilles commercialisées, en 2016.
- Réfléchir sur l'éco-conception de leurs bouteilles;
- Démarche déployée aujourd'hui sur plus de 90% de leurs bouteilles.

## Les leviers d'action



Eco-conception



Ecologie Industrielle et territoriale



Allongement de la durée d'usage



Economie de la fonctionnalité



Recyclage



Approvisionnement durable



Consommation responsable



## Approvisionnement durable



« Mode d'exploitation/extraction des ressources visant une exploitation efficace des ressources en limitant les rejets d'exploitation et en limitant l'impact sur l'environnement, notamment dans l'exploitation des matières énergétiques et minérales (mines et carrières) ou dans l'exploitation agricole et forestière tant pour les matières/énergies renouvelables que non renouvelables »

ADEME



## Consommation responsable



« Cela doit conduire l'acheteur, qu'il soit acteur économique (privé ou public) ou citoyen consommateur, à effectuer son choix en prenant en compte les impacts environnementaux à toutes les étapes du cycle de vie du produit (biens ou service) »

ADEME







Eco-conception



Ecologie Industrielle et territoriale



Allongement de la durée d'usage



Economie de la fonctionnalité



Recyclage



Approvisionnement durable



Consommation responsable

# APPLIQUÉS AU SECTEUR VITIVINICOLE

## L'entreprise ADAM

*Conception et fabrication d'un packaging bois*

### Les constats et objectifs

- Le secteur des vins et spiritueux est fortement consommateur de matières
- Fabrication d'un packaging durable, solide et esthétique
- Entretenir des relations fortes avec les fournisseurs de l'entreprise

### Les leviers d'action

- Bois massif à partir d'essences d'arbres françaises;
- Approvisionnement local
  - > *La part de bois français travaillé chez Adam provient à 100% d'Aquitaine*
  - > *Une caisse en pin français a un bilan carbone 4 fois inférieur à une caisse en pin espagnol et créé de l'emploi sur le territoire aquitain.*
- Forêts gérées durablement;
  - > *La part d'approvisionnement en pin et peuplier labellisés PEFC est de 85% et 89%*



## L'économie de la fonctionnalité

« L'économie de fonctionnalité privilégie l'usage à la possession et tend à vendre des services liés aux produits plutôt que les produits eux-mêmes. »

ADEME





## L'allongement de la durée d'usage du produit



« L'allongement de la durée d'usage par le consommateur conduit au recours à la réparation, à la vente ou don d'occasion, ou à l'achat d'occasion dans le cadre du réemploi ou de la réutilisation. »

ADEME



## L'allongement de la durée d'usage du produit

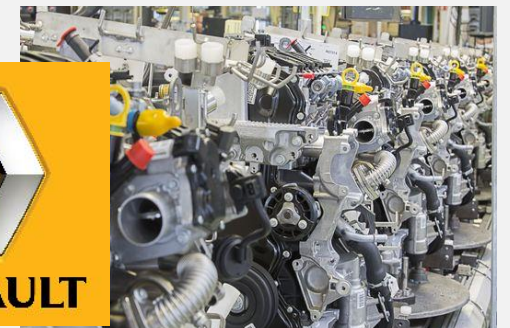
- 🌱 **Réemploi** : remettre dans le circuit économique les produits ne répondant plus aux besoins du premier consommateur.



- 🌱 **Réparation** : les biens en panne peuvent retrouver une deuxième vie par le biais de la réparation avec des pièces neuves ou d'occasion issues du processus de réutilisation



- 🌱 **Réutilisation** : certains déchets peuvent être réparés ou démontés et les pièces encore en état de fonctionnement triées puis revendues.



# APPLIQUÉE AU SECTEUR VITIVINICOLE



Eco-conception



Ecologie Industrielle et territoriale



Allongement de la durée d'usage



Economie de la fonctionnalité



Recyclage



Approvisionnement durable



Consommation responsable

## Les objectifs

- Optimiser la gestion et le coût d'exploitation des parcs de barriques
- Lutter contre le gaspillage de la ressource bois en assurant une meilleure gestion.

## Les leviers d'actions

### Le groupe H&A Locations

*La gestion du cycle de vie de la barrique*

- **Système de location et de rotation** des tonneaux dont l'entreprise assure la fin de vie
- Conception d'un parc de barrique **fait sur mesure** pour l'exploitation
- **Réutilisation** des barriques pour d'autres boissons que le vin (allongement de la durée de vie de la barrique, jusque 100 ans si l'étanchéité est conservée);
- Des **avantages financiers** pour l'exploitation (pas d'immobilisations ni d'amortissements)
- Une **maitrise des couts**



## Recyclage (matière et organique)



« Vise à réutiliser les matières premières issues des déchets, en boucle fermée (produits similaires) ou en boucle ouverte (utilisation dans d'autres types de biens). »

ADEME

Gestion des Déchets dans les  
Etablissements Recevant du Public (ERP)

Valorisation des Mousses et Textiles

Déconstruction

(bâtiments et infrastructures)

# APPLIQUÉE AU SECTEUR VITIVINICOLE

## Le constat

- La production de vin génère de nombreux co-produits;
- Gaspillage et manque à gagner;
- Débouchées possibles dans de nombreux secteurs .

**Collecte**

Marc de raisin, les lies de vins et les bourbes et les vins;

**Transformation**

Engrais organiques, de la pulpe de raisin, du biogaz, de l'alcool, du tanin etc.

**Nouvelle utilisation**

Les secteurs de la cosmétique, alimentaire, chimique, agricole, pharmaceutique etc.

## La distillerie DOUENCE

*Recyclage des sous-produits vitivinicoles*



Eco-conception



Ecologie Industrielle et territoriale



Allongement de la durée d'usage



Economie de la fonctionnalité



Recyclage



Approvisionnement durable



Consommation responsable



## L'écologie industrielle et territoriale



« L'écologie industrielle et territoriale, dénommée aussi symbiose industrielle, constitue un mode d'organisation inter-entreprises par des échanges de flux ou une mutualisation de besoins »

ADEME



# APPLIQUÉE AU SECTEUR VITIVINICOLE !



Eco-conception



Ecologie Industrielle et territoriale



Allongement de la durée d'usage



Economie de la fonctionnalité



Recyclage



Approvisionnement durable



Consommation responsable

## Les objectifs

- Développer de nouveaux modèles économiques
- Baisser les coûts d'exploitation
- Faire rayonner la filière champagne
- Contribuer à l'objectif de 75% de réduction des émissions de GES de la filière Champagne d'ici 2050 (Plan carbone de la filière)

## Les leviers d'actions

- **Mutualisation** des approvisionnements et des achats, des équipements et des services des entreprises;
- **Valorisation et/ou substitution** des flux de matières et d'énergie;
- Valorisation des **ressources humaines (formations, audits croisés, emplois en temps partagés etc.)**;
- **Août 2020**: 70 entreprises engagées.

## Le programme ESPSYVIN

*Une démarche d'écologie industrielle et territoriale par la filière Champagne*

Agglomération d'Epernay Champagne

# L'économie circulaire : quelques idées fortes!

Approvisionnement durable



Eco-conception



Ecologie Industrielle et territoriale



Economie de la fonctionnalité



Consommation responsable



Allongement de la d'usage



Recyclage



L'économie circulaire permet au territoire et à ses entreprises...

- De **sécuriser ses approvisionnements** en ressources
- De réaliser des **gains économiques (sur les coûts de traitement des déchets, transports + économies d'échelle)**
- D'aller au-delà d'une simple vision « intra » pour tendre vers une **vision « inter », et cela au niveau de la filière comme du territoire**
- D'initier des **démarches multi-acteurs, collaboratives, multi-secteurs et multi-filières** ! Exemple « Territoire »: symbioses industrielles, synergies de mutualisation et de substitution, etc.
- De développer des modèles avec **un fort ancrage local et des emplois non délocalisables**



Développement de l'attractivité de votre territoire



[www.oree.org](http://www.oree.org)



**180**  
adhérents



**Dynamique**  
d'échange



**Outils**  
méthodologiques  
concrets