

Environnement
Santé - Société

Les ŒNOLOGUES

face à de nouveaux DÉFIS



17^e matinée
des Œnologues
de Bordeaux



RESPONSABILITE SOCIETALE DES ENTREPRISES

Anne Eugénie GASPARD

afnor
GROUPE

LE GROUPE AFNOR, 4 MÉTIERS

pour s'approprier, construire, mesurer, promouvoir

afnor
GROUPE

NORMALISATION

Opérateur central du système français de normalisation



20 000
experts en normalisation

EDITION

Éditeur de solutions et d'informations professionnelles et techniques fondées sur les normes : accès aux textes, veille, analyse et évaluation



400
auteurs

FORMATION

Formation et conseil sur les normes, la réglementation, avec, à la clé des attestations et diplômes



200
formateurs

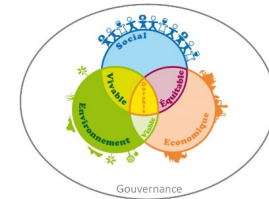
CERTIFICATION

Prestations de services et d'ingénierie en certification et évaluation de produits, systèmes, services, personnes



1 600 auditeurs
dont 700 à
l'international

- Le **DÉVELOPPEMENT DURABLE**, préambule à la **RESPONSABILITÉ SOCIÉTALE**
- La Responsabilité sociétale, RSO, RSE : la norme **ISO 26000**

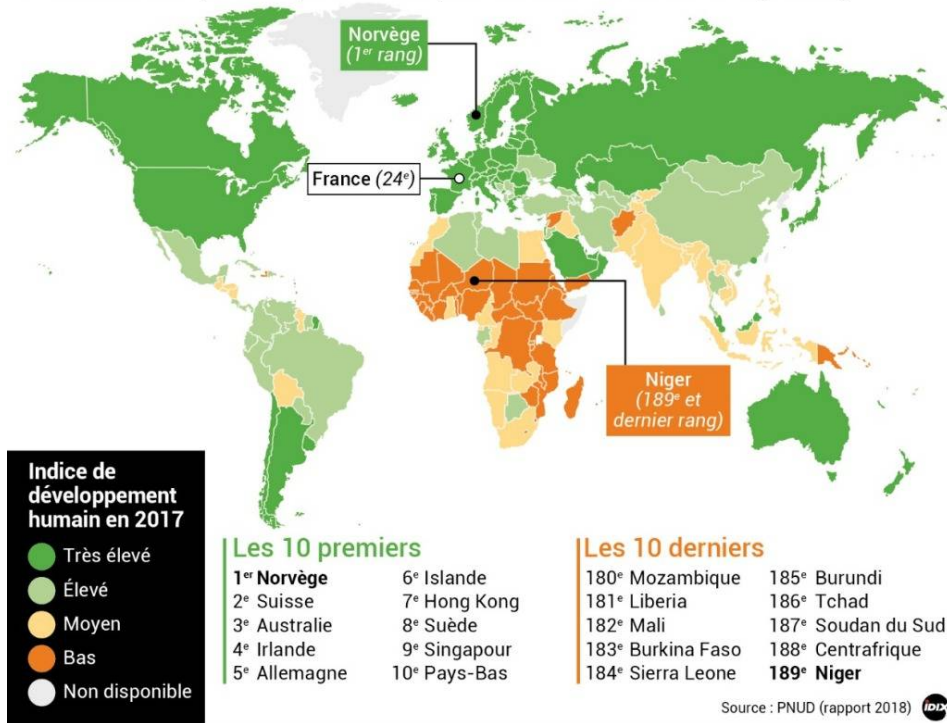


LE DEVELOPPEMENT DURABLE

Une prise de conscience

L'indice de développement humain (IDH)

Indice tenant compte de l'espérance de vie, du niveau d'éducation et du PIB (en 2017)

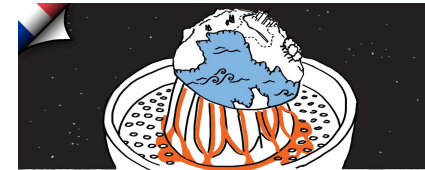
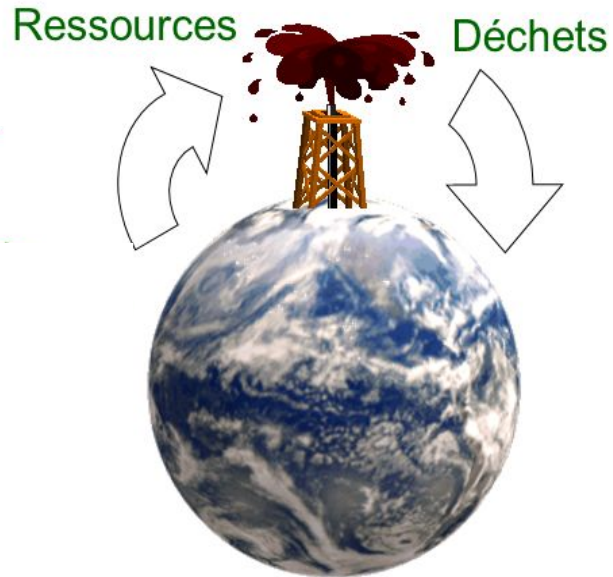


LE DEVELOPPEMENT DURABLE

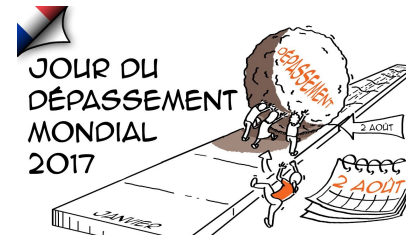
Une prise de conscience

<https://www.footprintnetwork.org/>

EMPREINTE ECOLOGIQUE



JOUR DU DÉPASSEMENT MONDIAL :
1^{ER} AOÛT 2018



JOUR DU DÉPASSEMENT
MONDIAL
2017

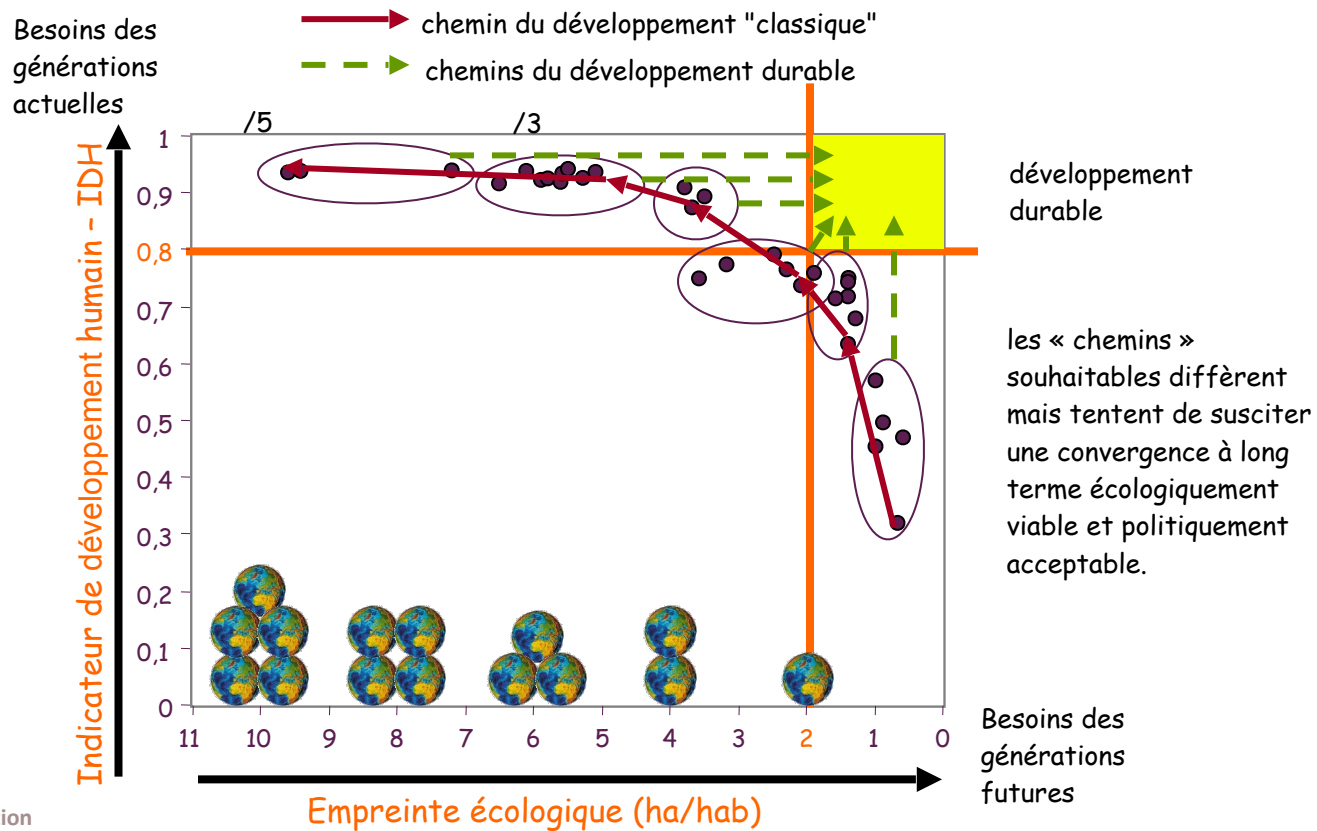
L'**empreinte écologique** a été inventée et développée dans le courant des années 1990 par deux chercheurs canadiens, Mathis Wackernagel et William Rees, dans le but "de mesurer le poids réel sur la Terre de l'entreprise humaine".

Titre de la présentation

Date

LE DEVELOPPEMENT DURABLE

Une prise de conscience





PIB : INDICATEUR DE CROISSANCE ECONOMIQUE

🗨️ PIB



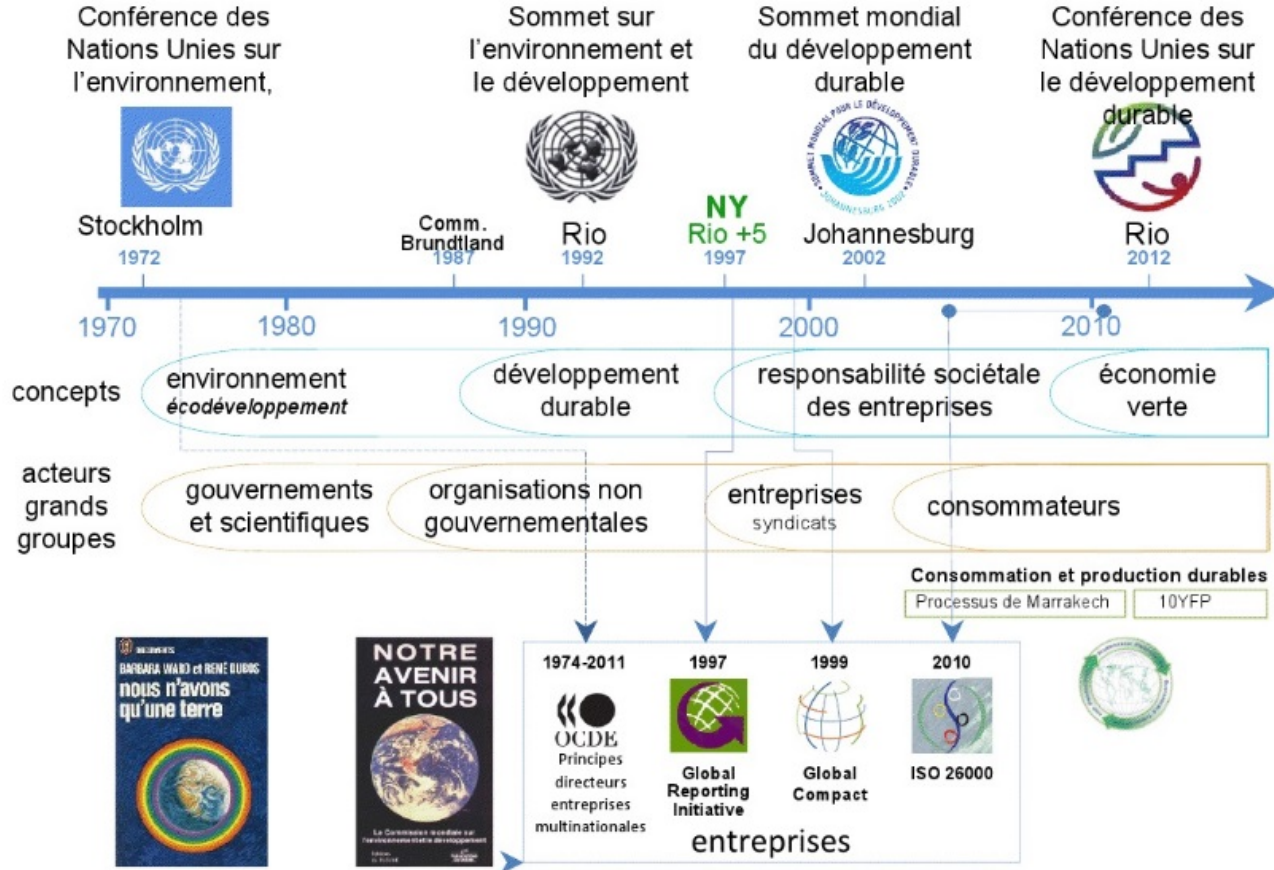
Notre PIB prend en compte, dans ses calculs, la pollution de l'air, la publicité pour le tabac et les courses des ambulances qui ramassent les blessés sur nos routes. Il comptabilise les systèmes de sécurité que nous installons pour protéger nos habitations et le coût des prisons où nous enfermons ceux qui réussissent à les forcer. Il intègre la destruction de nos forêts de séquoias ainsi que leur remplacement par un urbanisme tentaculaire et chaotique. Il comprend la production du napalm, des armes

nucléaires et des voitures blindées de la police destinées à réprimer des émeutes dans nos villes. Il comptabilise la fabrication du fusil Whitman et du couteau Speck, ainsi que les programmes de télévision qui glorifient la violence dans le but de vendre les jouets correspondants à nos enfants. En revanche, le PIB ne tient pas compte de la santé de nos enfants, de la qualité de leur instruction, ni de la gaieté de leurs jeux. Il ne mesure pas la beauté de notre poésie ou la solidité de nos mariages. Il ne songe pas à évaluer la qualité de nos débats politiques ou l'intégrité de nos représentants. Il ne prend pas en considération notre courage, notre sagesse ou notre culture. Il ne dit rien de notre sens de la compassion ou du dévouement envers notre pays. En un mot, le PIB mesure tout, sauf ce qui fait que la vie vaut la peine d'être vécue.



DÉVELOPPEMENT DURABLE, UNE PRISE DE CONSCIENCE ...

Une mobilisation internationale depuis ... les années 1970



2015



PARIS 2015
UN CLIMATE CHANGE CONFERENCE

Environnement Santé - Société

Les ŒNOLOGUES

face à de nouveaux DÉFIS



17^e matinée des Œnologues de Bordeaux



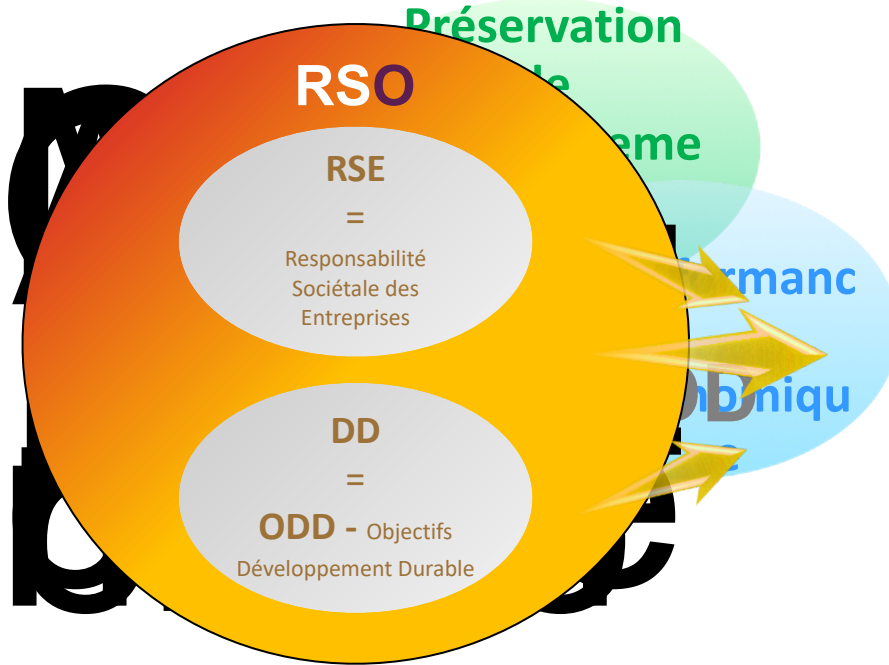
RESPONSABILITE SOCIETALE DES ENTREPRISES



Lignes directrices relatives à la responsabilité sociétale des organisations

RESPONSABILITE SOCIALE DES ORGANISATIONS : RSO / RSE

Lignes directrices relatives à la responsabilité sociale



ISO 26000 : 7 PRINCIPES DE COMPORTEMENT

- Ils proposent des valeurs fortes de comportement pour guider les actions et décisions de l'organisation
- Les principes s'appliquent à tous les domaines identifiés dans les « questions centrales de la RS »



- 1 **Redevabilité**
- 2 **Transparence**
- 3 **Comportement éthique**
- 4 **Reconnaissance des intérêts des Parties Prenantes**
- 5 **Respect du principe de légalité**
- 6 **Prise en compte des normes internationales de comportement**
- 7 **Respect des Droits de l'Homme**

ISO 26000 : 7 QUESTIONS CENTRALES

Périmètre et domaines d'action de la RS



- Relation entre les caractéristiques de l'organisation et la RS
 - Appréhender la RS de l'organisation
 - Initiatives volontaires en matière de RS
 - Communiquer sur la RS
 - Améliorer la crédibilité en matière de RS
 - Revoir et améliorer les actions et pratiques de l'organisation liées à la RS
- Dialogue parties prenantes



ISO 26000 :

40 domaines d'action

Ancrage territorial
 Éducation et culture
 Emploi et dvpt des compétences
 Technologies
 Création de richesse et de revenus
 Santé
 Investissement social



7 QUESTIONS CENTRALES

Marketing, info, contrat
 Santé et sécurité
 Consommation durable, éducation
 Après-vente et résolution des conflits
 Accès aux services essentiels



Situation à risque et complexité
 Discriminations
 Droits civils, politiques, économiques, sociaux et culturels
 Droits fondamentaux au travail



Lutte contre la corruption
 Engagement politique responsable
 Concurrence loyale
 Promotion de la RS dans la sphère d'influence



Emploi,
 Conditions de travail et protection sociale
 Dialogue social
 Santé et sécurité au travail
 Développement des ressources humaines

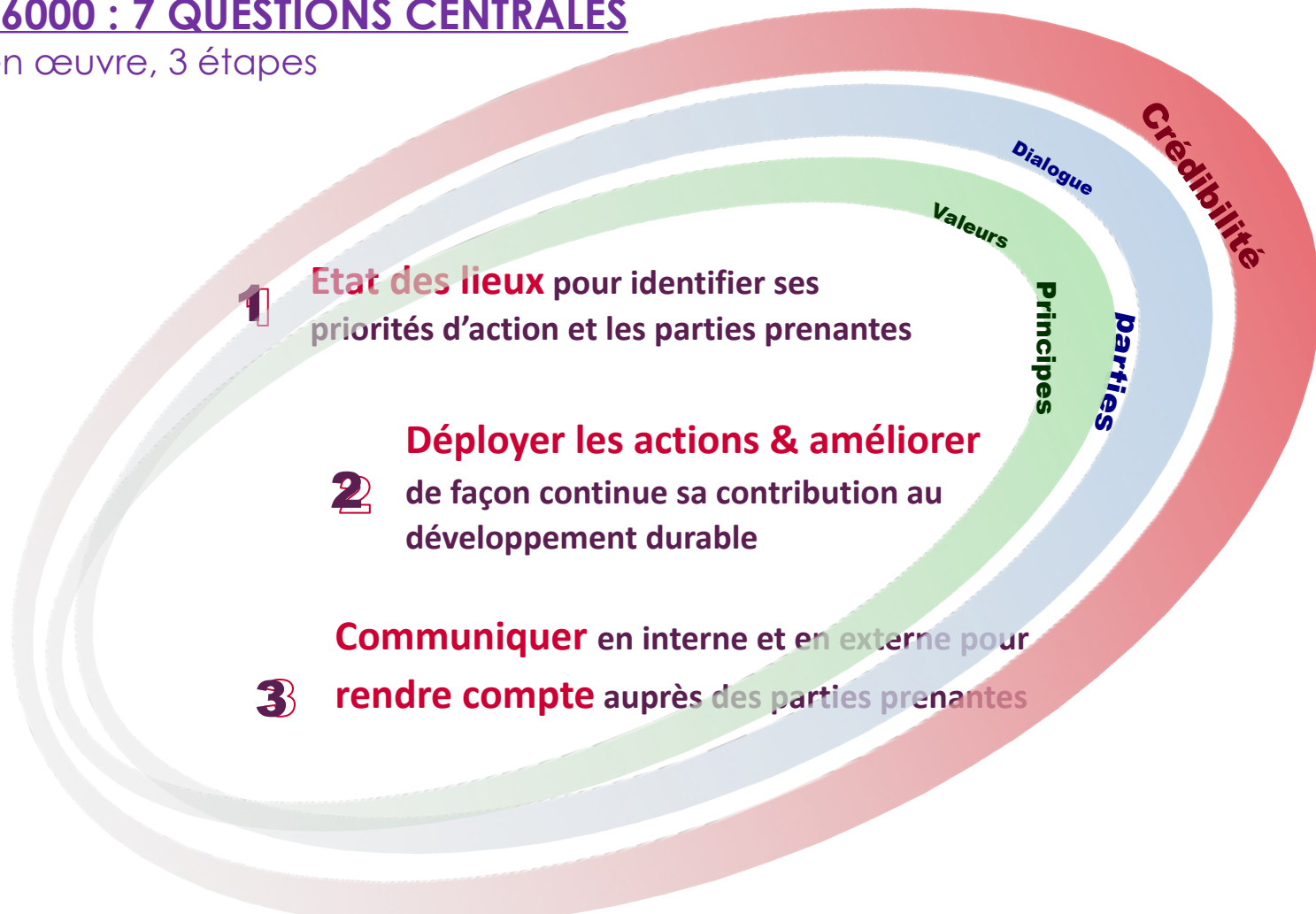


Prévention de la pollution
 Utilisation durable des ressources
 Adaptation et lutte contre le changement climatique
 Protection et restauration de l'environnement naturel



ISO 26000 : 7 QUESTIONS CENTRALES

Mise en œuvre, 3 étapes



ISO 26000 : GUIDES D'APPLICATION



Documents normatifs d'application de l'ISO 26000

**dans le secteur agroalimentaire AC 30-030 et AC X 30-032
NOUVEAU !! : ISO 26030**

dans le secteur de la communication FD X 30-028
achats responsables ISO 20400
pour assurer la crédibilité XP 30-027
pour les transports de voyageurs BP X 30-034
gouvernance et responsabilité sociétale ISO 26000 : FD X 30-031
L'évènementiel pour un dév. Durable ISO 20121

.....

Document normatif d'application de l'ISO 26000 : XP X30-029

- Guide méthodologique Déterminer la priorité des domaines d'action de l'ISO 26000
- Basé sur l'analyse des questions centrales et des domaines d'action de l'ISO 26000
- Intègre l'approche des parties prenantes
- Permet de hiérarchiser les priorités et bâtir un plan d'action initial pertinent

**Plus d'infos sur
afnor.org**

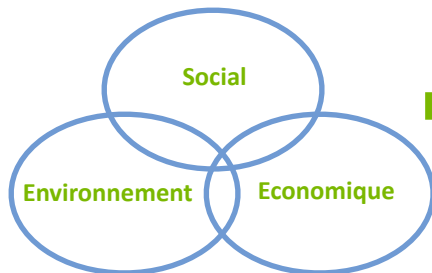
ISO 26000 : MISE EN ŒUVRE EN AGROALIMENTAIRE, AFNOR, PARTENAIRE DU PROGRAMME 3D



Et en Nouvelle-Aquitaine :



Enjeux du Développement Durable



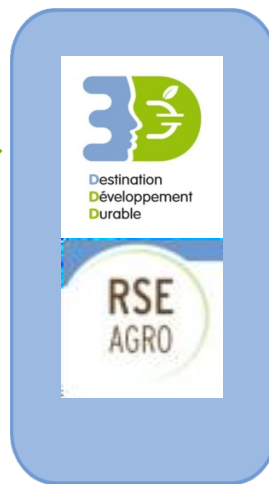
Parties Prenantes



Comprendre la RS



Mettre en œuvre la RS



Faire reconnaître et valoriser la RS



Reporting

Amélioration continue





Le projet RESONANCE

*RE*sponsabilité *SO*ciétale pour une *NOUVELLE* *A*quitaine
*NO*vatrice, *CO*m pétitive et *EX*emplaire

<http://www.resonancerse.com>

